

**Montážní předpis**  
(doporučený standard)  
**Typ fólie: LITHOPLAST DREN**

(Výrobce si vyhrazuje právo jakýchkoli změn. Montáž mohou provádět pouze zaškolené organizace.)

Vegetační úpravy střech příznivě ovlivňují životní prostředí a současně chrání hydroizolační vrstvy střešního pláště, čímž celkově prodlužují životnost tohoto střešního pláště. Výhodné je to i z hlediska tepelné stability v podstřešních prostorech, lepších akustických vlastností atd. Tíha vegetačního souvrství však zvyšuje nároky na únosnost nosné střešní konstrukce, kterou je nutné při navrhování této skladby vždy odborně posoudit. Skladba střešní zahrady zahrnuje vegetační, filtrační, drenážní, akumulační a hydroizolační vrstvy.

Vegetační vrstva z humusu a zeminy se navrhuje v tloušťce podle typu rostlin:

- mechy a traviny 20 - 50 mm
- traviny a rostliny 50 - 250 mm
- nízké keře 250 - 450 mm
- vyšší keře a malé stromy 750 - 900 mm

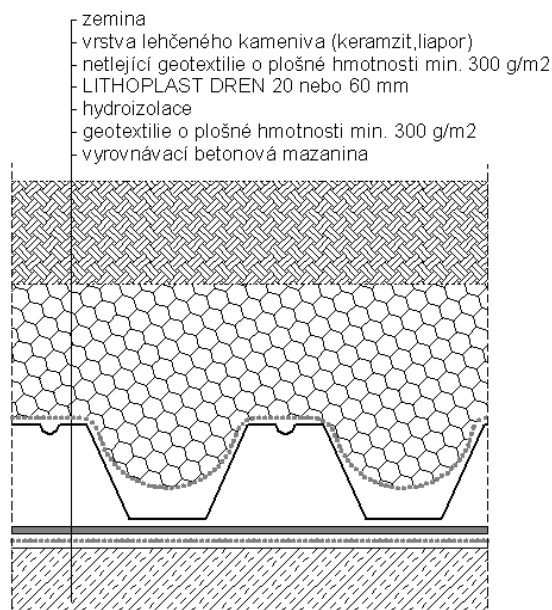
Pro akumulační vrstvu, k zajištění vlhkostní rovnováhy ve vegetačním souvrství, navrhujeme tvarovanou fólii LITHOPLAST DREN. Fólie LITHOPLAST DREN je vyráběna ve dvou variantách lišících se zejména ve výšce kopulek. Výška kopulek je buď 20 mm, kde akumulační objem kalíšků je 4,5 l/m<sup>2</sup> nebo 60 mm s objemem 17 l/m<sup>2</sup> plochy. Návrh velikosti akumulační fólie provede zahradní architekt dle návrhu střešní zahrady.

Část vody propuštěná akumulační vrstvou stéká po hydroizolaci do střešních vpustí. Aby se drenážní vrstvy nezanášely zeminou, navrhuje se umístit nad fólií filtrační vrstva z netlejší (syntetické) geotextílie o plošné hmotnosti min. 300 g/m<sup>2</sup>.

Hydroizolační vrstvu v případě střešní zahrady můžeme provést z fólie PENEFOIL 750, která však nesmí být v žádném místě izolace vystavena přímým vlivům venkovního prostředí. Vytažení izolace na atiku musí být dostatečně oplechováno.

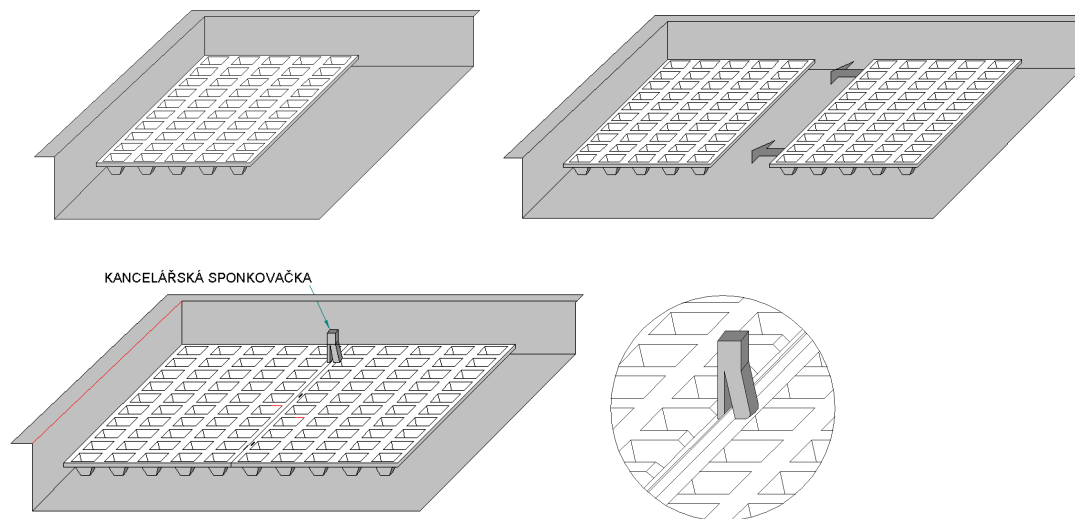
### **Technologický postup**

Fólie **LITHOPLAST DREN s výškou profilů 20 mm** pokládáme přímo na hydroizolační vrstvu střešní konstrukce. Jednotlivé pásy rozbalujeme na volné ploše vedle sebe. Pásy překládáme o jednu řadu profilů a slepujeme oboustranně lepící páskou na polyetylén. Na takto připravenou plochu položíme netlejší (syntetickou) geotextíli tmavé barvy o plošné hmotnosti min. 300 g/m<sup>2</sup>, kterou zavážíme lehčeným kamenivem (liapor nebo keramzi). Geotextílie musí mít dostatečnou tažnost a pevnost, neboť se vytvaruje pod zatížením do kopulek fólie. Lehčené pórovité kamenivo odebírá vodu akumulovanou v kopulkách fólie LITHOPLAST DREN a vytváří tak příznivé mikroklima pro kořenový systém rostlin. Tento drenážní systém tvoří základ pod konečnou vrstvou zeminy. Předepsaný sklon střešní roviny pro fólie LITHOPLAST DREN je 2 až 5%. Celá struktura je vyobrazená na Obr. 1.



Obr. 1 Detail skladby střešní zahrady

Pro **LITHOPLAST DREN** s výškou profilů 60 mm platí tentýž technologický postup a skladba střešní zahrady. Je zde pouze rozdíl ve spojování fólie. Fólie s touto výškou nopů je dodávána v deskách, které mají po obvodu vsazený zvýšený lem. Tento lem slouží pro jednoduché spojení jednotlivých desek. Desky se jednoduše přisadí k sobě a spojí se sponkovačkou asi po 30 cm (. Jelikož desky nejsou přesazovány, nepočítáme žádný prořez materiálu ve spojích.



Obr. 2 Spojování desek jednoduchou kancelářskou sponkovačkou, hloubka lemu je 20 mm.