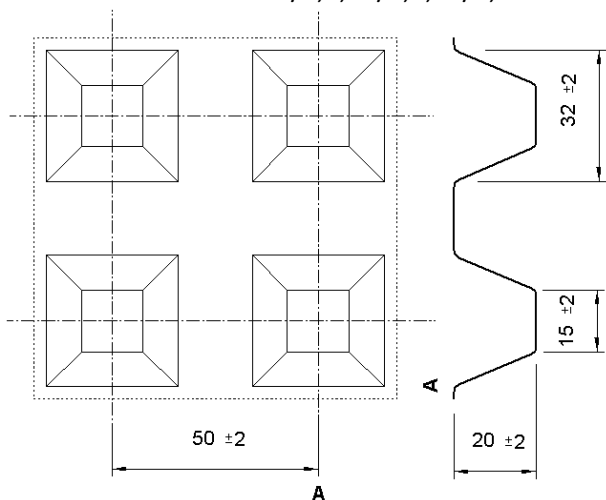


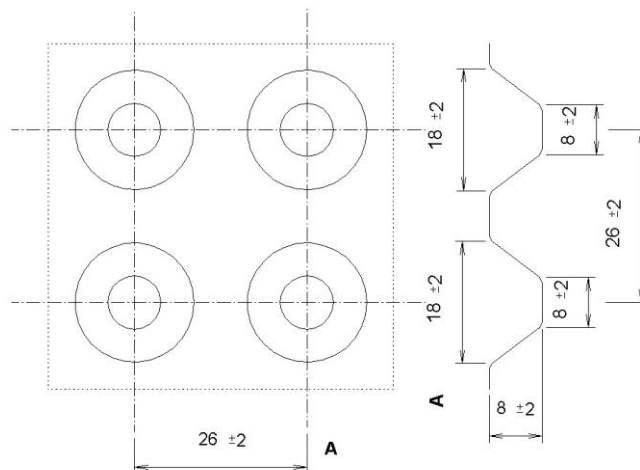
## TECHNICKÝ LIST VÝROBKU LITHOPLAST

### SCHÉMA

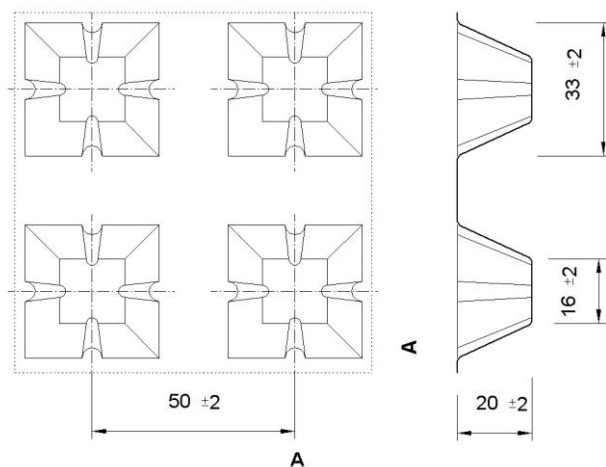
Doprodej skladových zásob  
LITHOPLAST 20/0,8;20/1,0;20/1,3



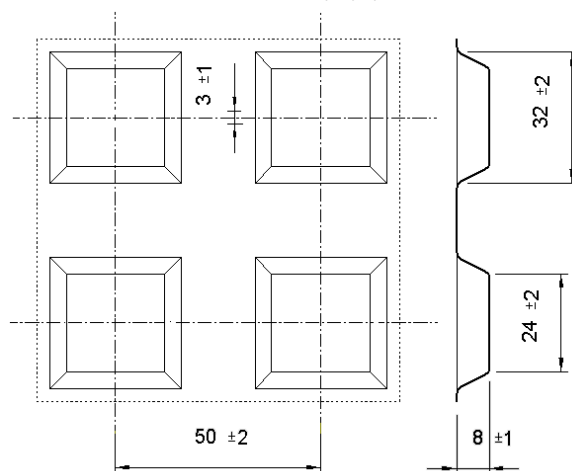
LITHOPLAST 8/0,6



Nová kopulka  
LITHOPLAST 20/0,8/1340; 20/0,9/1340



LITHOPLAST 10/0,8/1400



## TABULKA ROZMĚRŮ

### LITHOPLAST 1400

Označení		20/0,8	20/1,0	20/1,3	8/0,6	10/0,8
Objemová hmotnost	kg/m <sup>3</sup>	950	950	950	950	950
Šířka	mm	1400	1400	1400	2350	1400
Tloušťka výchozí folie	mm	0,8	1	1,3	0,6	0,8
Délka	bm	20	20	20	20	20
Výška desky	mm	20	20	20	8	9
Objem vzduchu v kopulkách	l/m <sup>2</sup>	4,5	4,5	4,5	1,6	3
Objem vzduchu mezery	l/m <sup>2</sup>	14,5	14,5	14,5	6,4	5
Pevnost v tlaku	N/mm <sup>2</sup>	0,11	0,22	-	-	0,25
Balení	m <sup>2</sup> /roli	28	28	28	47	28
Balení	ks					
Plošná hmotnost	kg/m <sup>2</sup>	0,76	0,95	1,235	0,57	0,76
Hmotnost balení	kg	21,28	26,6	34,58	26,79	21,28

### LITHOPLAST 1340 – nové kopulky

Označení		20/0,8/1340	20/0,9/1340	20/1,0/1340
Objemová hmotnost	kg/m <sup>3</sup>	950	950	950
Šířka	mm	1340	1340	1340
Tloušťka výchozí folie	mm	0,8	0,9	1
Délka	bm	20	20	20
Výška desky	mm	20	20	20
Objem vzduchu v kopulkách	l/m <sup>2</sup>	4,5	4,5	4,5
Objem vzduchu mezery	l/m <sup>2</sup>	14,5	14,5	14,5
Pevnost v tlaku	N/mm <sup>2</sup>	0,10	0,11	
Balení	m <sup>2</sup> /roli	26,8	26,8	26,8
Balení	ks			
Plošná hmotnost	kg/m <sup>2</sup>	0,76	0,855	0,95
Hmotnost balení	kg	20,368	22,914	25,46

Nové tvarování kopulek u fólií LITHOPLAST a LITHOPLAST DREN zvyšuje odolnost fólie při svislém plošném zatížení, kdy kopulka není vyplněna betonovou mazaninou. Toto zatížení nastane např. ve skladbách střešních zahrad nebo v plošných drenážních systémech, kde nám plošně působí zatížení a tlak vrstvy zeminy na fólii. Tvarování nové kopulky zajistí minimální deformaci (slačení) kopulek pod zatížením až na hranici únosnosti, kdy je kopulka zborcena. Při běžném zatížení, např. od střešní zahrady v tl. zeminy 150 mm (což je cca 4% únosnosti fólie), zůstává profil fólie nestlačen (nedeformován) a je plně průchozí včetně plně akumulace jako je tomu u fólie bez zatížení. Nové tvarování kopulek nám lépe zajišťuje stabilitu a tvar výrobku ve stavební konstrukci.



3001 a 3015

LITHOPLAST, s.r.o. IČO 63496305

06

1020 - CPD - 060024753

**EN 13967**  
**LITHOPLAST**

Ventilační a drenážní fólie, typ V

Reakce na oheň	ČSN EN 13501	F
Odolnost proti statickému zatížení	ČSN EN 12730	20 kg
Odolnost proti nárazu	ČSN EN 12691	Ø10 mm
Přímost	ČSN EN 1848	vyhovuje

Rozměry výrobku	provozní předpisy	
Objemová hmotnost		950 kg/m <sup>3</sup> ± 50 kg/m <sup>3</sup>
Tloušťka výchozí folie		0,6;0,8;0,9;1,0;1,3 mm ± 10%
Šířka		1340;1400;2350 mm ±2 %
Délka		20 bm ±0,5 m
Polotovar		1,44x103,5 m; 1,42x103,5 m; 2,4x250 m
Polotovar tahové vlastnosti	ČSN EN 12311-2	metoda A (tl. 1 mm) tělísko dle ISO 1798
Pevnost v tahu v podélném směru		700 N/50mm      19 N/mm <sup>2</sup>
Pevnost v tahu v příčném směru		700 N/50mm      19 N/mm <sup>2</sup>
Tažnost v podélném směru		230 %
Tažnost v příčném směru		230 %
Pevnost v tlaku	ČSN EN ISO 604	20/0,8 - 0,1 N/mm <sup>2</sup> 20/1,0 - 0,14 N/mm <sup>2</sup>